

**Regionernes aktiviteter og ventetalsopgørelser
på psykiatriområdet for 1., 2. og 3. kvartal 2011**

Aktiviteter i psykiatrien

Aktiviteter i psykiatrien omfatter antallet af sengedage og ambulante besøg. Aktiviteter opgøres som antallet af ydelser på de psykiatriske afdelinger, i distriktskykiatrien, og Børne- og Ungdomspsykiatrien. Aktiviteterne omhandler samtlige patienter behandlet i regionen. Regionens egne borgere samt udenregionsborgere behandlet i regionen tælles derved med.

Børne- og ungdomspsykiatrien

Tabel 1: Sengedage på børne- og ungdomspsykiatriske afdelinger i 2011

| | 1. Kvartal | 2. Kvartal | 3. Kvartal |
|--------------------|---------------|---------------|---------------|
| Region Hovedstaden | 6.013 | 5.773 | 4.689 |
| Region Sjælland | 2.154 | 2.058 | 1.781 |
| Region Syddanmark | 4.555 | 3.480 | 3.187 |
| Region Midtjylland | 3.776 | 3.907 | 3.087 |
| Region Nordjylland | 588 | 709 | 603 |
| I alt | 17.090 | 15.927 | 13.347 |

Tabel 2: Ambulante besøg på børne- og ungdomspsykiatriske afdelinger i 2011

| | 1. Kvartal | 2. Kvartal | 3. Kvartal |
|--------------------|---------------|---------------|---------------|
| Region Hovedstaden | 9.866 | 9.907 | 8.943 |
| Region Sjælland | 4.283 | 4.317 | 3.818 |
| Region Syddanmark | 9.383 | 9.501 | 7.651 |
| Region Midtjylland | 7.711 | 7.271 | 5.868 |
| Region Nordjylland | 2.015 | 1.899 | 1.580 |
| I alt | 33.258 | 32.895 | 31.132 |

Voksenpsykiatrien

Tabel 3: Sengedage på voksenpsykiatriske afdelinger i 2011

| | 1. Kvartal | 2. Kvartal | 3. Kvartal |
|--------------------|-------------------|-------------------|-------------------|
| Region Hovedstaden | 95.743 | 96.081 | 93.076 |
| Region Sjælland | 27.160 | 27.179 | 27.383 |
| Region Syddanmark | 48.243 | 46.883 | 47.977 |
| Region Midtjylland | 37.884 | 37.704 | 36.563 |
| Region Nordjylland | 22.307 | 21.929 | 21.046 |
| I alt | 231.412 | 229.776 | 226.045 |

Tabel 4: Ambulante besøg og skadestuebesøg på voksenpsykiatriske afdelinger i 2011

| | 1. Kvartal | 2. Kvartal | 3. Kvartal |
|--------------------|-------------------|-------------------|-------------------|
| Region Hovedstaden | 79.286 | 76.055 | 76.655 |
| Region Sjælland | 25.176 | 25.110 | 23.667 |
| Region Syddanmark | 49.429 | 48.057 | 48.421 |
| Region Midtjylland | 36.396 | 32.419 | 29.564 |
| Region Nordjylland | 18.380 | 17.377 | 15.254 |
| I alt | 208.667 | 199.018 | 203.740 |

Henvisninger

Begrebet henvisninger omfatter antallet af borgere, der henvises til psykiatrisk udredning og efterfølgende behandling i psykiatrien. Opgørelsen omfatter desuden antallet af borgere viderehenvist til privat behandling via det udvidede frie valg.

Børne- og ungdomspsykiatrien

Tabel 5: Antallet af henvisninger i regionen i børne- og ungdomspsykiatrien i 2011

| | 1. Kvartal | 2. Kvartal | 3. Kvartal |
|--------------------|--------------|--------------|--------------|
| Region Hovedstaden | 1.053 | 918 | 918 |
| Region Sjælland | 643 | 634 | 508 |
| Region Syddanmark | 1.190 | 1.133 | 1.368 |
| Region Midtjylland | 825 | 802 | 713 |
| Region Nordjylland | 364 | 356 | 268 |
| I alt | 4.075 | 3.843 | 3.775 |

Tabel 6: Antallet af regionens borgere viderehenvist til private via den udvidede undersøgelses- og behandlingsret i 2011

| | 1. Kvartal | 2. Kvartal | 3. Kvartal |
|--------------------|------------|------------|------------|
| Region Hovedstaden | 66 | 44 | 25 |
| Region Sjælland | 0 | 5 | 0 |
| Region Syddanmark | 4 | 9 | 0 |
| Region Midtjylland | 30 | 13 | 5 |
| Region Nordjylland | 69 | 48 | - |
| I alt | 159 | 119 | 30 |

Voksenpsykiatrien

Tabel 7: Antallet af henvisninger i regionen i voksenpsykiatrien i 2011

| | 1. Kvartal | 2. Kvartal | 3. Kvartal |
|--------------------|---------------|---------------|---------------|
| Region Hovedstaden | 3.871 | 3.598 | 3.524 |
| Region Sjælland | 1.425 | 1.369 | 1.340 |
| Region Syddanmark | 3.649 | 3.543 | 4.622 |
| Region Midtjylland | 3.057 | 2.826 | 2.769 |
| Region Nordjylland | 1.107 | 1.019 | 1.017 |
| I alt | 13.109 | 12.355 | 13.272 |

Tabel 8: Antallet af regionens borgere viderehenvist til private via den udvidede undersøgelses- og behandlingsret i 2011

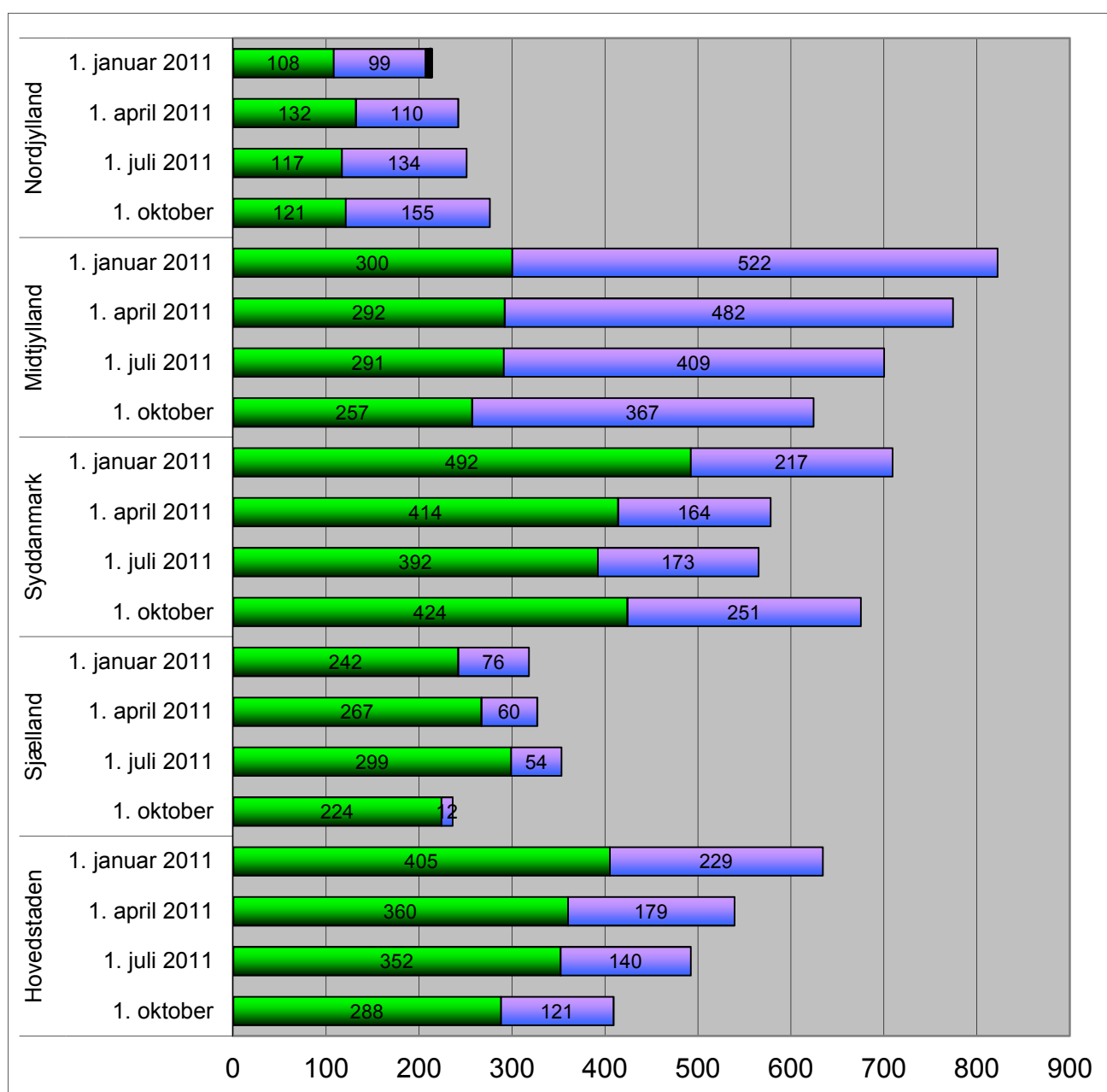
| | 1. Kvartal | 2. Kvartal | 3. Kvartal |
|--------------------|------------|------------|------------|
| Region Hovedstaden | 59 | 84 | 34 |
| Region Sjælland | 0 | 0 | 0 |
| Region Syddanmark | 4 | 1 | 1 |
| Region Midtjylland | 0 | 0 | 0 |
| Region Nordjylland | 0 | 0 | - |
| I alt | 63 | 85 | 35 |

Ventetalsopgørelser

Patienter med et aktuelt behov for undersøgelse/behandling opgøres som et øjebliksbillede den 1. i hvert kvartal. Et aktuelt behov omfatter borgere, der er henvist til en konkret undersøgelse/behandling på en psykiatrisk afdeling eller på en ambulatorisk enhed. Opgørelserne viser samtidig, hvor længe den enkelte borger med et aktuelt behov har stået på venteliste til første undersøgelse/behandling på opgørelsestidspunktet.

Børne- og ungdomspsykiatrien

Figur 1: Antal børn og unge med aktuelt behov for behandling/undersøgelse, på venteliste pr. 1. januar, 1. april, 1. juli og 1. oktober 2011.

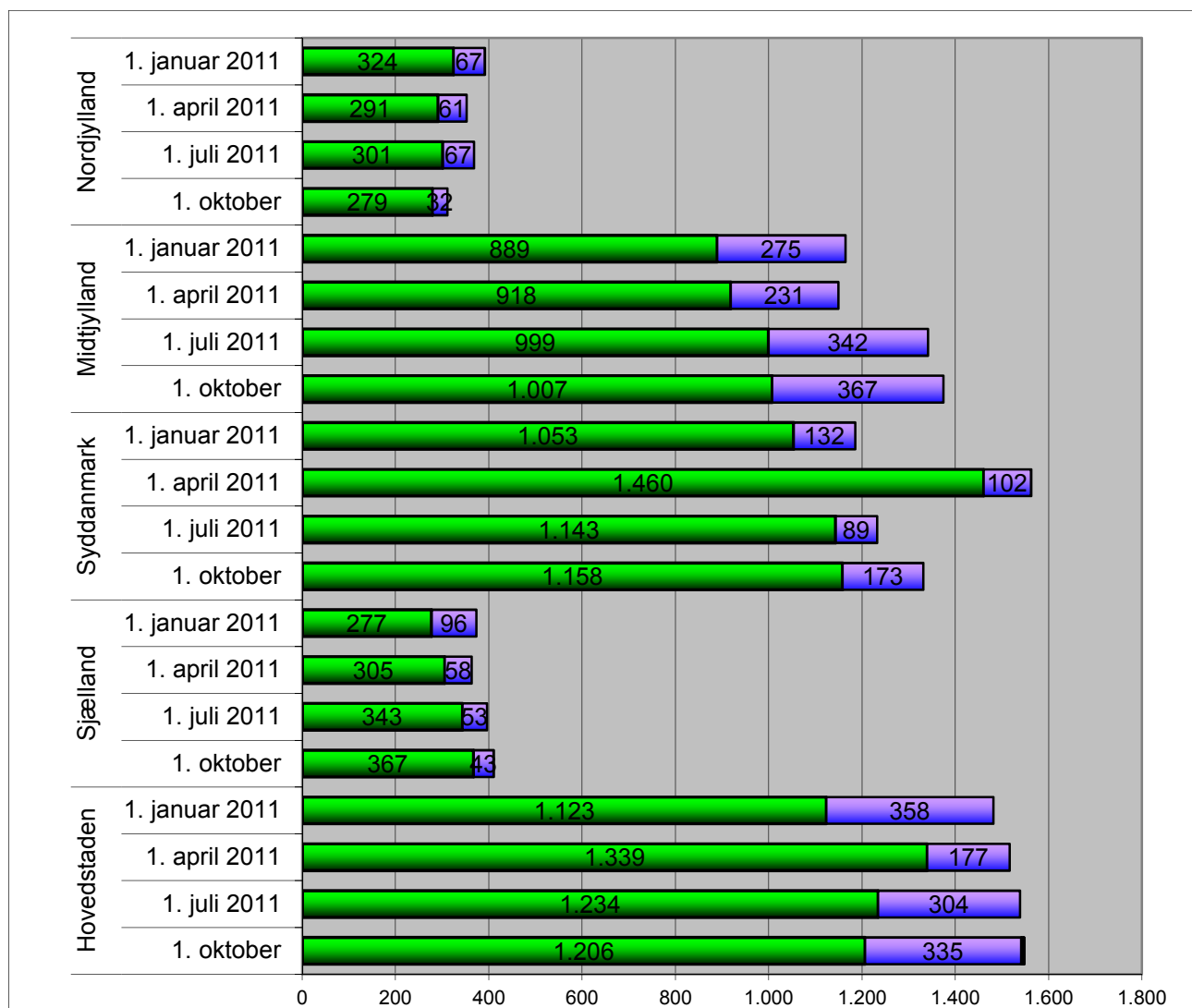


Tabel 9: Antal børn og unge med aktuelt behov for behandling/undersøgelse, på venteliste (på landsplan) pr. 1. januar, 1. april, 1. juli og 1. oktober 2011.

| | 1. januar | 1. april | 1. juli | 1. oktober |
|-----------------|--------------|--------------|--------------|--------------|
| Under 2 måneder | 1.547 | 1.465 | 1.451 | 1.314 |
| Over 2 måneder | 1.143 | 995 | 910 | 906 |
| I alt | 2.690 | 2.460 | 2.361 | 2.220 |

Voksenpsykiatrien

Figur 1: Antal voksne med aktuelt behov for behandling/undersøgelse, på venteliste pr. 1. januar, 1. april, 1. juli og 1. oktober 2011.



Tabel 10: Antal voksne med aktuelt behov for behandling/undersøgelse, på venteliste (på landsplan) pr. 1. januar, 1. april, 1. juli og 1. oktober 2011.

| | 1. januar | 1. april | 1. juli | 1. oktober |
|-----------------|------------------|-----------------|----------------|-------------------|
| Under 2 måneder | 3.666 | 4.313 | 4.020 | 4.017 |
| Over 2 måneder | 928 | 629 | 855 | 950 |
| I alt | 4.594 | 4.942 | 4.875 | 4.967 |